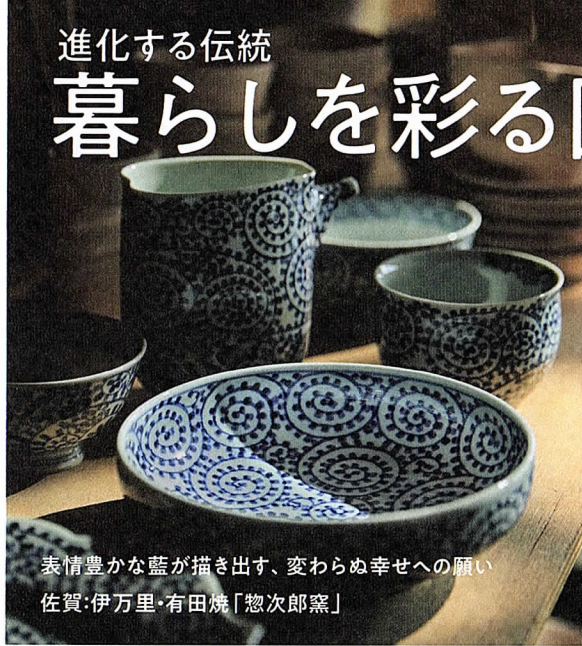


進化する伝統

暮らしを彩る匠の技



表情豊かな藍が描き出す、変わらぬ幸せへの願い
佐賀・伊万里・有田焼「惣次郎窯」



時と共に美しさを増す、自然が育んだ“編み”の芸術
兵庫・豊岡杞柳細工「たくみ芸工」

柄で語る、色で遊ぶ。

熱き想いと共に受け継がれる、伝統技が一堂に。

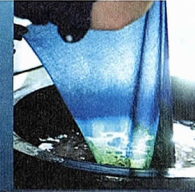


炎との対話から生まれる、豊かな色彩と造形美
大阪・いずみガラス「井阪硝子製作所」

同時開催

藍ism ~日本の青と暮らす~

詳しくは
7月8日(水)公開予定のWEBで
※二次元コードは機種により読み取りできない場合がございます。



夏の食卓 遊ぶほど、夏は楽しい。

一六一遊

詳しくは7月1日(水)公開予定のWEBで
※二次元コードは機種により読み取りできない場合がございます。



日本各地の伝統技が集結!

進化する伝統

暮らしを彩る匠の技



7月15日(水)~20日(月・祝)

阪急うめだ本店 9階 催場

連日 午前10時→午後8時 ※催し最終日は午後5時終了

主催:一般財団法人 伝統的工芸品産業振興協会

共催:阪急うめだ本店



詳しくは7月8日(水)公開予定のWEBで
※二次元コードは機種により読み取りできない場合がございます。